

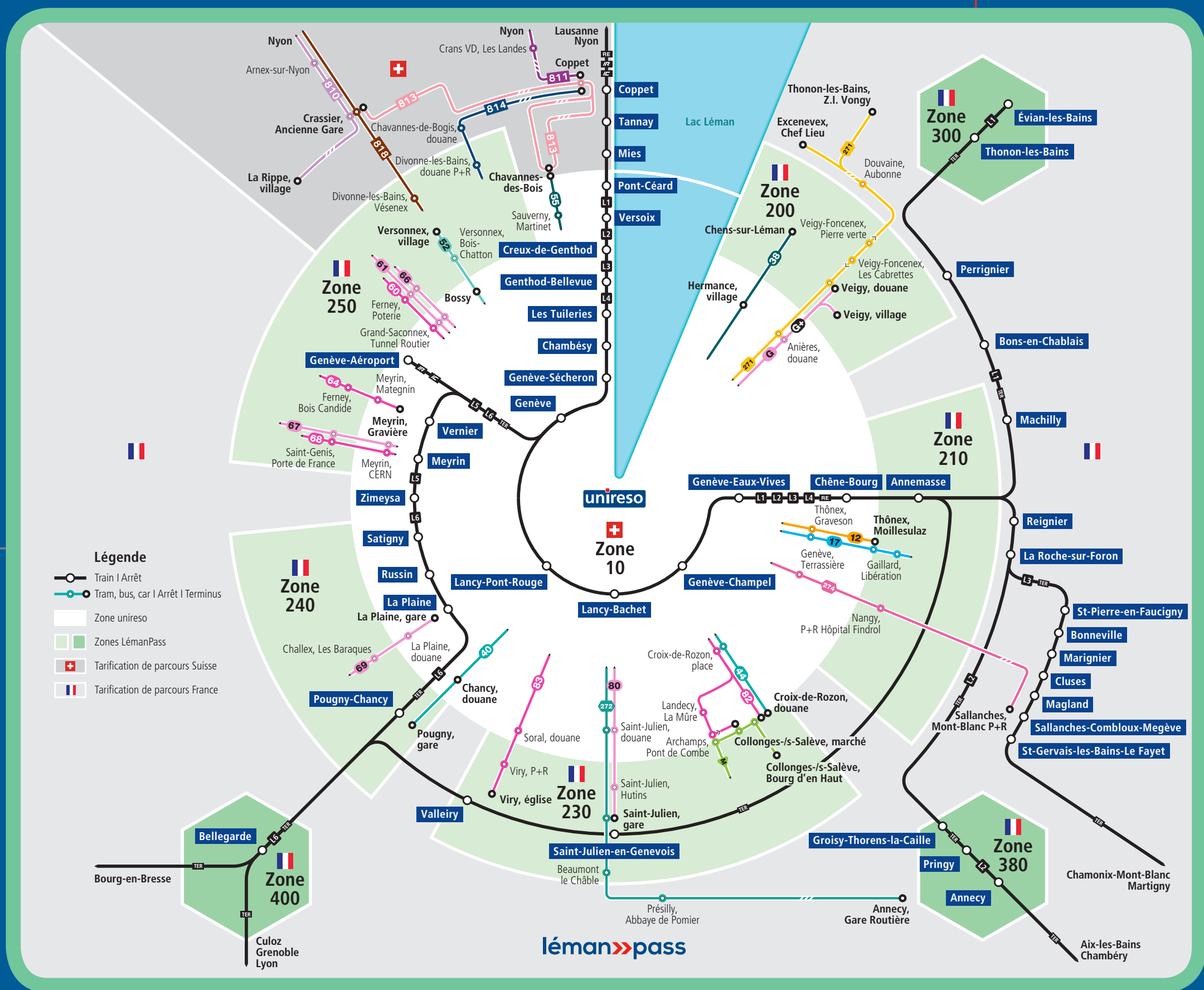


Dès le 15 décembre 2024



Plan de zones tarifaires

Tout Genève en un billet :
bateau Mouette, bus, tram, train



Plus d'info ?

unireso est la communauté tarifaire genevoise, regroupant dans la zone 10 trois entreprises de transports publics : tpg, CFF, Mouettes genevoises.

unireso.com

00800 022 021 20, numéro gratuit • tpg.ch

0848 44 66 88 (CHF 0.08 / min) • cff.ch

022 732 29 44 • mouettesgenevoises.ch

Édition 2024 • Tarifs sous réserve de modifications
Imprimé sur papier écologique • 57.05

Vos voyages

Genève – Genève

Pour voyager à l'intérieur du canton de Genève, Zone 10 Tout Genève, vous devez posséder un titre de transport unireso valable.

unireso.com

Genève – France

Pour voyager depuis Genève à destination de la France et vice-versa, vous devez posséder un titre de transport Léman Pass valable.

lemanpass.com

Genève – reste de la Suisse

Pour voyager depuis Genève à destination d'une autre région de Suisse, vous devez posséder un titre de transport national suisse.

Valable uniquement pour unireso (Zone 10)

unireso

4 moyens de transport avec un seul billet!

Afin de simplifier la vie des voyageurs, un seul billet (ou abonnement) unireso permet d'utiliser tous les transports à disposition dans le canton de Genève hormis Céligny (Zone 10): bus, trams, bateaux Mouettes et trains (CFF et Léman Express).



Billet

Permet de voyager dans la zone 10 durant 60 minutes.

Carte journalière

La carte journalière permet de voyager dans la zone 10 dès l'achat de la carte jusqu'à 5h le lendemain.

La carte journalière au prix entier de CHF 10.– est valable pour deux personnes voyageant ensemble le samedi ou le dimanche.

Carte journalière dès 9h

Permet de voyager dans la zone 10 dès 9h jusqu'à 5h le lendemain.

Saut de puce

Permet de parcourir 3 arrêts maximum dans les véhicules tpg ou une traversée en bateaux Mouettes dans la zone 10, sans retour ni correspondance. L'arrêt de départ ne compte pas.

Le trajet doit être effectué dans les 10 minutes. Ce billet n'est pas valable à bord des trains et des cars.

Abonnement adulte Duo

L'offre duo permet au détenteur d'un abonnement adulte mensuel ou annuel prix entier (payé en une seule fois et en cours de validité) de faire bénéficier son ou sa partenaire vivant sous le même toit d'un abonnement unireso avec un rabais.

Cette offre s'adresse aux personnes âgées de 25 à 64 ans pour les femmes et 65 pour les hommes. Elle est accordée sur présentation d'un justificatif de domicile des deux personnes et est limitée à un abonnement adulte Duo par ménage.

Prix réduit

Le prix réduit s'applique aux:

- jeunes de 6 à 15.99 ans;
- détenteurs de l'abonnement demi-tarif suisse;
- seniors dès l'âge légal de l'AVS (64 ans pour les femmes et 65 pour les hommes);
- bénéficiaires d'une rente de l'Assurance Invalidité;
- vélos;
- chiens et autres petits animaux apprivoisés qui ne peuvent pas être placés dans un panier.

Le voyageur titulaire d'un billet à prix réduit doit pouvoir justifier son droit à la réduction au personnel de contrôle en tout temps (pièce justificative).

Transmissible

Il s'agit d'un abonnement non nominatif à prix unique tout public valable dans la zone 10.

Abonnement combiné P+R

La Fondation des Parkings propose, en partenariat avec unireso, un abonnement combiné Parking voiture + abonnement unireso Zone 10 (P+R) + éventuellement Parking vélo (P+R+B), pour certains parkings et sous certaines conditions d'éligibilité.

Ces abonnements sont vendus uniquement par la Fondation des Parkings. Renseignements sur le site internet de la Fondation: geneve-parking.ch/fr/parkings/abonnements/pendulaires.

Chiens et animaux domestiques

Les petits chiens et autres petits animaux apprivoisés, placés dans des paniers appropriés, sont transportés gratuitement.

Dans le cas contraire et pour les chiens de plus de 30 cm au garrot, le prix réduit unireso 2^e classe s'applique pour les billets et cartes journalières.

Le passeport chien des entreprises suisses de transport est valable dans la zone 10.

Les chiens d'utilité sont transportés gratuitement en 1^{re} et en 2^e classe.

Abonnement jeune famille

Le parent en possession d'un abonnement mensuel ou annuel (payé en une seule fois et en cours de validité), sur présentation du livret/certificat de famille ou tout autre document officiel justifiant l'autorité parentale, permet à son/ses enfant(s), jusqu'à 24.99 ans, d'acquiescer un abonnement identique avec rabais. Non valable en 1^{re} classe.

Titres de transports unireso

Billets	Validité	2 ^e classe Prix entier	1 ^{re} classe Prix entier	2 ^e classe Prix réduit	1 ^{re} classe Prix réduit
Saut de puce	3 arrêts	2.00 CHF	—	1.80 CHF	—
Billet Zone 10 Tout Genève	60 min.	3.00 CHF	5.40 CHF	2.00 CHF	3.50 CHF

Cartes Journalières	2 ^e classe Prix entier	1 ^{re} classe Prix entier	2 ^e classe Prix réduit	1 ^{re} classe Prix réduit
Carte journalière	10.00 CHF	17.00 CHF	7.30 CHF	12.50 CHF
Carte journalière dès 9h	8.00 CHF	13.60 CHF	5.60 CHF	9.60 CHF

Abonnements	2 ^e classe Annuel	1 ^{re} classe Annuel	2 ^e classe Mensuel	1 ^{re} classe Mensuel	2 ^e classe Hebdomadaire	1 ^{re} classe Hebdomadaire
Adulte	500 CHF	850 CHF	70 CHF	119 CHF	—	—
Jeune (de 6 à 24 ans)	400 CHF	—	45 CHF	—	23 CHF	—
Senior (femmes dès 64 ans, hommes dès 65 ans) et AI	400 CHF	680 CHF	45 CHF	77 CHF	23 CHF	40 CHF
Adulte Duo	450 CHF	800 CHF	65 CHF	114 CHF	—	—
Jeune famille	350 CHF	—	40 CHF	—	—	—
Transmissible	900 CHF	1'530 CHF	100 CHF	170 CHF	38 CHF	65 CHF

Les astuces du réseau

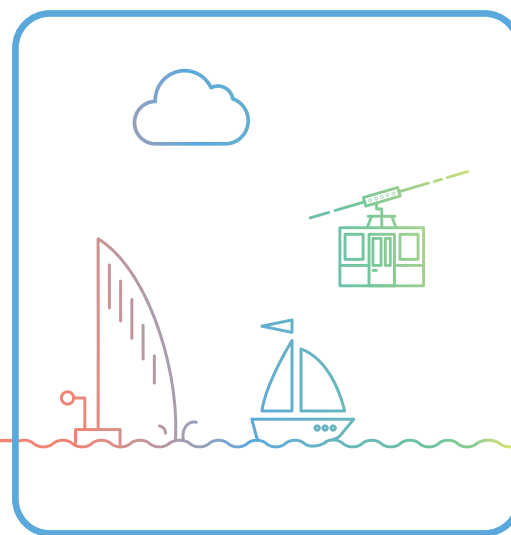
Billets par SMS

Les détenteurs de cartes SIM suisses et des opérateurs français SFR, Orange, Bouygues et FREE peuvent acheter leurs billets et cartes journalières par SMS avant de monter à bord.

Ils envoient au 788 le code correspondant au titre de transport de leur choix:

- **tpg1** billet prix entier
- **tpg2** billet ½ tarif, enfant 6-15.99 ans
- **tpg3** billet AVS/AI
- **cj1** carte journalière unireso prix entier

Autres codes sur: www.unireso.com/sms



Léman Pass

unireso est partenaire de la communauté tarifaire Léman Pass pour les voyages transfrontaliers. La zone 10 unireso peut être combinée avec une zone limitrophe française (z.200 à 250) ou un parcours en Léman Express ou en car, vers Thonon & Evian (z.300), Annecy (z.380), Bellegarde (z.400) ou St-Gervais.

Vous avez un titre de transport unireso et vous souhaitez vous rendre dans une zone française limitrophe, il vous suffit de prendre un **billet complémentaire Léman Pass**.

En 2^e classe:

- Voyage vers la zone 210: CHF 1.70
- Voyage vers les zones 200, 230, 240 et 250: CHF 1.60

En 1^{re} classe (uniquement dans les trains):

- Voyage vers la zone 210: CHF 3.–
- Voyage vers les zones 230 et 240: CHF 2.40

Renseignez-vous sur le site lemanpass.com

Geneva Transport Card (GTC)

La GTC est un titre de transport personnel remis au client par voie électronique par l'établissement hébergeur genevois (hôtels, auberges, Airbnb...) permettant de circuler librement dans l'intégralité de la zone 10 pendant la durée de son séjour.

Valable pour unireso & le reste de la Suisse

L'Alliance SwissPass réunit les entreprises de transport et communautés tarifaires de Suisse. En tant que membre de l'Alliance SwissPass, unireso reconnaît les titres nationaux, parmi lesquels on trouve notamment:



SwissPass

Le SwissPass permet de réunir sur une seule et même carte (sans contact) des prestations de loisirs (Mobility, forfaits de ski, Velocity, etc.) et des prestations de transport public, dont les abonnements unireso et Léman Pass.

Informations sur le site swisspass.ch

Abonnement général

L'abonnement général permet de circuler dans toute la Suisse, y compris dans unireso, et jusqu'à la gare d'Annemasse à bord des trains.

Abonnement demi-tarif

L'abonnement demi-tarif permet d'acquiescer des billets et des cartes journalières unireso au prix réduit.

Non valable pour l'acquisition d'abonnements unireso ou sur tous les titres Léman Pass.

City-Tickets 2 heures

Billets de simple course au départ ou à destination d'un arrêt situé dans la région de Coppet sur les lignes de bus 810 jusqu'à Arnex, 813, 814 ou 818 jusqu'à Crassier (voir le plan tarifaire au recto), incluant un billet de la zone 10 d'unireso valable pendant deux heures.

Si un arrêt se trouve en dehors du périmètre susmentionné, il est émis un City-ticket incluant une carte journalière de la zone 10 unireso valable pour la journée.

Pour un voyage aller et retour effectué le même jour, il est émis un City-Ticket incluant une carte journalière de la zone 10 unireso valable pour la journée.

Transport des vélos

Les vélos et les autres moyens de locomotion à deux roues (vélos électriques et trottinettes électriques, engins 2 roues jusqu'à 45 km/h et ne dépassant pas 35 kg) sont transportés à condition qu'il y ait de la place dans les véhicules et qu'ils ne gênent pas les autres voyageurs.

Pour le transport de son vélo, le client doit se munir d'un titre de transport au prix réduit valable pour le parcours réalisé.

Chaque opérateur fixe ses conditions d'admission à bord. Consulter les différents sites Internet pour plus de précisions:

- tpg.ch
- cff.ch/velo
- mouettesgenevoises.ch
- lemanexpress.ch

Enfant moins de 6 ans

Les enfants de moins de 6 ans voyagent gratuitement, qu'ils soient seuls ou accompagnés.

Carte Junior

Avec la carte Junior, les enfants de 6 à 15.99 ans, accompagnés de l'un de leurs deux parents titulaires d'un titre de transport en cours de validité, peuvent emprunter sans coût supplémentaire les transports publics pendant une année. La carte est en vente au prix de CHF 30.–. Gratuite à partir du 3^e enfant.

Carte Enfant accompagné

Avec la carte Enfant accompagné, les enfants de 6 à 15.99 ans accompagnés d'une personne adulte (dès 16 ans), avec ou sans lien de parenté, titulaire d'un titre de transport en cours de validité peuvent emprunter sans coût supplémentaire les transports publics pendant une année. La carte est en vente au prix de CHF 30.–.

Passeport chien

Le passeport chien est un abonnement général chargé sur la carte SwissPass de son accompagnant. Il est en vente au prix de CHF 350.– pour 1 an ou CHF 60.– pour 1 mois, et est valable en 1^{re} et 2^e classe.

Lors de voyages occasionnels avec un chien, la personne accompagnante doit acheter un billet de parcours de 2^e classe demi-tarif pour l'animal ou une carte journalière chien (en plus de son propre titre de transport). Le passeport chien n'est pas nécessaire pour les chiens de moins de 30 cm de hauteur au garrot. Ces derniers peuvent voyager gratuitement avec leur accompagnant dans un bagage adéquat placé sous son siège.

