

25 000 exemplaires sur papier certifié FSC
 Voie 11, CP565, 1214 Vernier.
 d'universo et tous ceux qui ont contribué de près ou de loin à
 ce numéro // Impression : ATVAR ROTO Presse SA, Zimysa
 // Recture : Fabbulo // Remerciements : les opérateurs
 // mise en page : Lili Boub // Illustrations : Céline Manillier
 terstock.com (makar, Everett Collection) // Graphisme et
 Duplass, Sergey Nivens), istock.com (CSA-Images), shut-
 Delphine Schacher, Adobestock.com (Jenny Sturm, Jamie
 Tallard, les Coolcats, Olivia Gerig // Photographies :
 Olivia Gerig // Journalistes : Apolline Joya, Didier Tischer
 Responsable éditorial : Remy Burri // Rédactrice en chef :

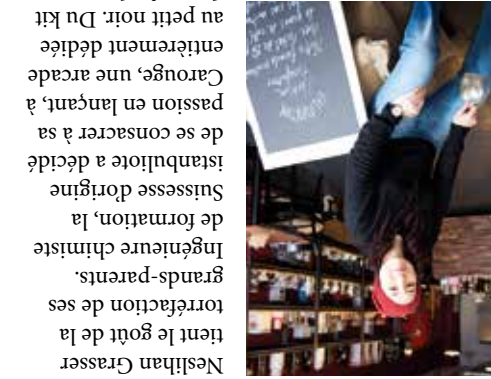
Remy Burri
 Responsable unireso

ki et randonnées, expos et ciné, restaus et sports en tout genre... Si loisirs rime avec plaisirs, utiliser votre voiture pour sortir parfois, à renoncer. Et si vous allez en transports publics ? Dans ce premier opus de 2016, *Ou bien ?!* le journal d'unireso, va vous montrer que les transports publics mettent tout en œuvre pour faciliter votre accès aux loisirs. Découvrez ainsi Art&Tram – ou comment voyager en tram tout en découvrant des œuvres d'art réalisées par des créateurs d'aujourd'hui – Snow'n'Rail, le train qui vous emmène tout schuss au pied des pistes ou encore Viarhona, parcours jalonné de pistes cyclables, pour pédaler des rives du Léman à la Méditerranée, avec la possibilité de grimper dans le train avec votre monture pour alléger les étapes ! Vous retrouverez aussi ici "Lécho du réseau", infos pratiques de vos 7 opérateurs unireso, "Quoi de neuf ?" avec les dernières bonnes adresses genevoises, "Le it-objet", must-have pour accrocs de la techno, "Un livre, un disque", conseils de lecture en musique, la nouvelle appli Toot Sweet qui boostera vos sorties, la web radio 100 % locale Léman Bouge, etc.

Édito

QUOI DE NEUF ?

LES NOUVELLES ADRESSES SHOPPING, RESTAURANTS, LOISIRS À GENÈVE



VALMANDIN : POUR LES FANS D'OR NOIR
 BAR À CAFÉS

Neshan Grasser tient le goût de la torréfaction de ses grands-parents. Ingénieure chimiste de formation, la Suisse d'origine istanbuliote a décidé de se consacrer à sa passion en lançant, à Carouge, une arcade entièrement dédiée au petit noir. Du kit d'assemblage, on y trouve des cafés 100 % arabica torrésés artisanalement, des moulinins de labels tels que Hario, Lelit ou Baratza, des cafetières à piston, des moussesurs à lait et autres musts pour mordus du moulu. Quelques tables autorisent la dégustation sur place des mélanges maison. Quant au nom de l'échoppe, il s'inspire de Valmandin, pierre brune semi-précieuse, clin d'œil à la couleur du breuvage.

Rue Ancienne 46, 1227 Carouge
 Tél. 022 547 18 91 – valmandin.ch
 ARRÊT ANCIENNE : 12, 18



FARGANCE : ÉVASION EN TERRE D'ORIENT
 SOINS ET COSMÉTIQUES

C'est un peu comme une évidence que Fargance a déposé ses mallettes près de la place de Longemalle. Dans sa mini-boutique aux charmes arabiques ouverte en fin d'année, la fondatrice, Christelle Rolland vous emmène dans son univers où séhalaient avec force dévotionnelles senteurs tout droit rapportées d'Extrême-Occident : le Maroc. Une pluie d'huiles dorées à base d'argan et de pépins de figues de Barbarie mondent cette bulle dépayssante où l'on trouve en exclusivité les produits Les Sens de Marrakech. Cette enseigne, connue pour son sens de l'éthique et de durabilité, est ainsi désormais accessible aux Genevois. Entre soins pour le visage et le corps, accessoires pour le bain et cosmétiques, le choix, exceptionnel, vous laissera pantoufler.

Rue Neuve-du-Molard 19, 1204 Genève
 Tél. 022 810 88 55 – fargance.com
 ARRÊT MOLARD : 12, 10 / 2, 7, 10 / 2, 6, 36



BAIN BLEU : UN RIAD À COLOGNY
 HAMAM & SPA

Inutile de réserver des billets d'avion pour Marrakech. La ville rouge prend ses quartiers au bord du Léman avec l'ouverture du pharaonique Bain Bleu. Façade blanche en moucharabehs, salons marocains profils en boudoirs, des tentées, le ton est donné. Au cœur du palais oriental genevois se succèdent piscine intérieure au décor arabisant, espace aquatique en plein air avec vue sur le lac et le Jura, hammam XXL et enfin spa où l'on peut couronner son périplo par un modelage à l'huile d'argan et aux pierres chaudes. On ressort relaxé et détendu, prêt à srotter un thé plate fema el-Fna, au milieu des disques de bonne aventure et des charmeurs de serpents.

Genève-Plage, Port noir, 1223 Coligny
 Tél. 022 318 48 28 – bain-bleu.ch
 ARRÊT GENEVE PLAGES : 2, 6 / 2, 6 / 2, 6, 6



LITTLE BARREL : DU RHUM SOUS TOUTES SES FORMES
 BAR À RHUMS

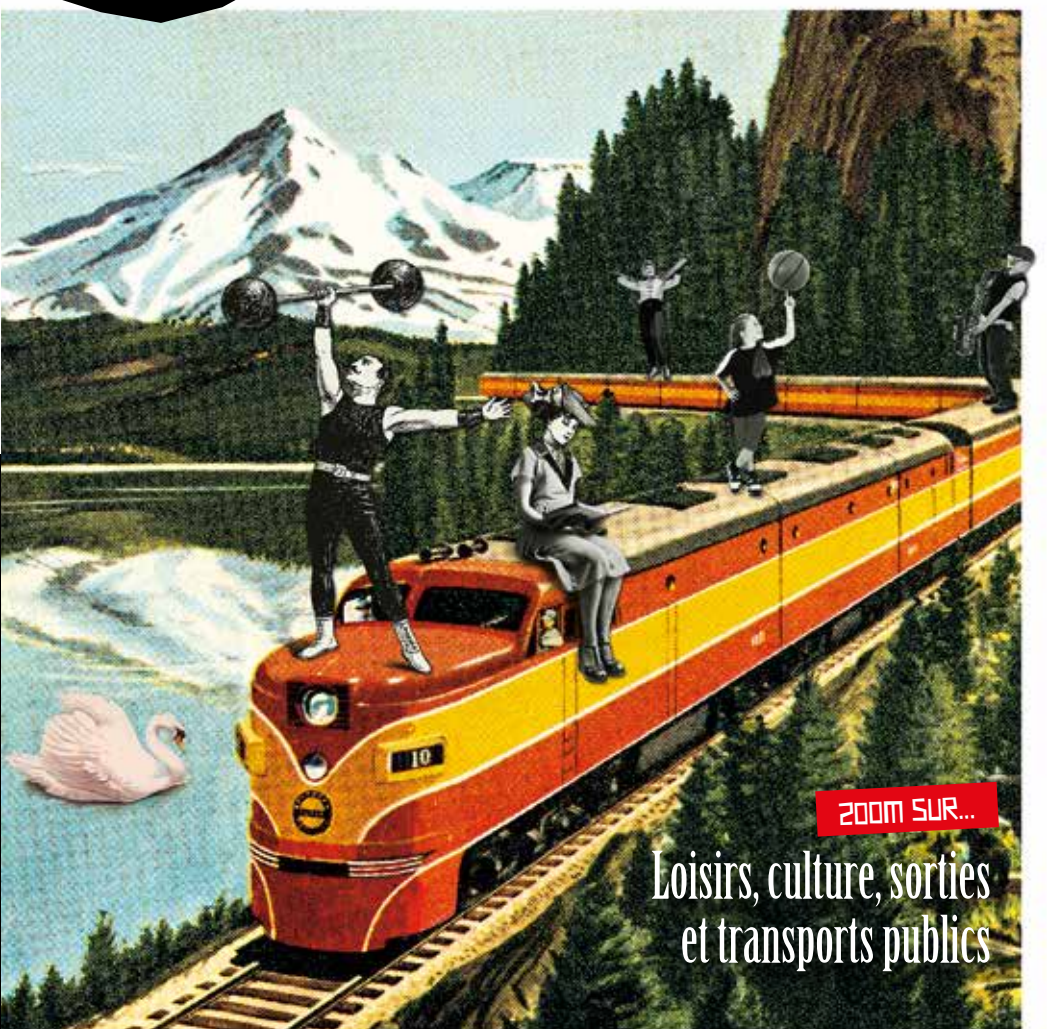
« Il faut être assez fort pour se griser avec un verre d'eau et résister à une bouteille de rhum », écrivait Gustave Flaubert. Nicolas Berger et Quentin Beurquand ont choisi leur camp. Au Little Barrel, léa, ils la servent en glacons. En effet, le hief des deux mixologues, bien connus des oiseaux de nuit pour avoir exercé au Quirinale et au Chat Noir, porte l'alcool de canne en étendard avec, sur ses étagères, des bouteilles en provenance de plus de trente pays et des décoctions maison.

L'un des cocktails phares des lieux ? Le Burberry, mêlant rhum Havana, liqueur blueberry infusée au thym, purée blueberry, lime et soda. Des créations parfois déjantées aux ingrédients inattendus comme le curry, le poivron ou l'épinard. De quoi en rester baba !

Rue du Lac 15, 1207 Genève – Tél. 022 700 73 40 – littlebarrel.ch
 ARRÊT RUE DU LAC : 2, 6 / 2, 6, 6

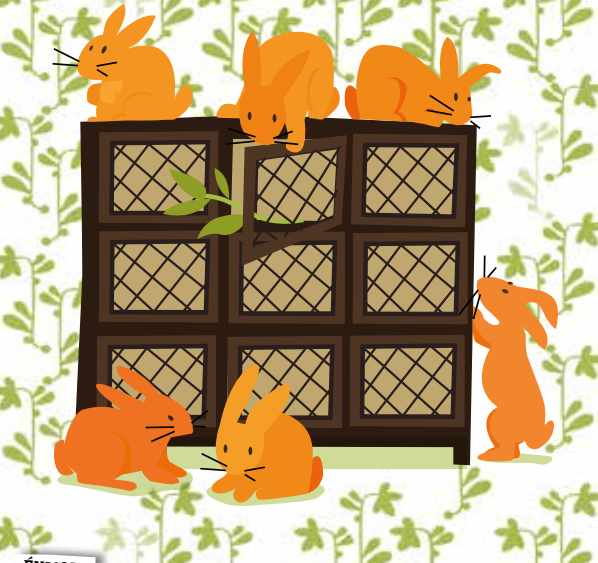
Ou bien ?! ^{CLN}

Mars 2016
 Le journal des transports publics de Genève et alentours



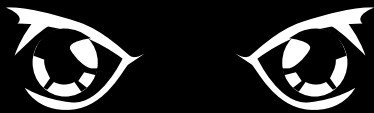
2002 SUR...
 Loisirs, culture, sorties
 et transports publics

JEUX
 COMMENT PEUT-ON METTRE SIX LAPINS DANS NEUF CASES ?



ÉNIGME

QU'EST-CE QUI EST DEVANT NOUS
 ET QUE NOUS NE VOYONS JAMAIS ?



Solutions : rendez-vous sur unireso.com et cliquez sur Ou bien n° 10 en page d'accueil.



UN LIVRE, UN DISQUE...

Ann Dürr, libraire à la Librairie du Boulevard, vous livre ses conseils de lecture en musique pour les beaux jours à venir.

Racines, Tiken Jah Fakoly
 Obia, Colin Niel

Obia est un livre bien déconcertant pour nos contrées. Un polar qui nous emmène en France, mais sur le sol latino-américain, en Guyane. Nos guides sont un inspecteur noir métropolitain qui cherche ses racines et son collègue, un Créole plein d'amertume. Le « Blanc » est, quant à lui, un ex-policier qui débute comme détective privé. Il ne faut pas plus d'un chapitre pour se sentir dépayssé et accroché. Deux meurtres, a priori sans lien l'un avec l'autre, nous plongent dans le trafic de drogue entre l'Amérique et l'Europe, mais aussi dans la guerre civile du Surinam. Côté musique, Tiken Jah Fakoly nous plonge lui aussi dans le passé en revisitant onze chefs-d'œuvre du reggae qui traversent le temps et l'espace pour renaître sous d'autres formes inédites, africaines, à la fois traditionnelles et modernes.

Librairie du Boulevard
 Rue de Carouge 34, 1205 Genève
 Tél. 022 328 70 54 – librairieduboulevard.ch
 ARRÊT PONT-D'ARVE : 1 / 12, 18

Transports publics : culture et loisirs... en pratique !

Comment inciter les Genevois à utiliser plus régulièrement les transports en commun pour leurs loisirs ? Comment transformer la mobilité en un moment de détente et en occupation agréable plutôt qu'en un passage obligé pour se rendre d'un point A à un point B ?

Emmener les enfants au sport et à la musique, se rendre au fitness, jouer au golf, dévaler les pistes de ski, sortir en boîte de nuit ou encore visiter une exposition... les loisirs et la culture impliquent la plupart du temps de se déplacer. En effet, tout le monde n'a pas la chance d'habiter à proximité d'une salle de sport, au pied des pistes, à côté d'un cinéma ou en face d'un musée. Ces trajets sont parfois de véritables corvées qui empêchent finalement de faire ce que l'on souhaitait. Trop long, trop cher, pas pratique, pas de place pour se garer, embouteillage, stress... Une pléthore d'obstacles s'accumulent, même pour les plus motivés, et les incitent à renoncer. Face à ce constat, certains opérateurs de transports publics de la région ont souhaité faciliter et favoriser les déplacements des citoyens pour leurs loisirs, et non plus uniquement pour leur permettre de se rendre sur leur lieu de travail. Plusieurs idées ont vu le jour pour :

- rendre les déplacements plus agréables en y ajoutant du divertissement, de l'art et de la culture, comme avec le projet Art&Tram ;
- faciliter l'accès aux loisirs grâce à des offres spéciales, comme vous le découvrirez ci-dessous avec l'offre Snow'n'Rail de RailAway ou encore la découverte de la ViaRhôna à vélo et en train avec le TER ;
- étendre l'offre pour répondre aux besoins spécifiques des clients - transport de nuit, courses spéciales, partenariats et libre circulation. Par exemple : Noctabus, libre circulation pour les abonnés de certaines salles de spectacles les jours de concerts ou pour les participants à certains événements comme le Marathon de Genève ou la Course de l'Escalade.



site britannique de Stonehenge. *Le Sage* fait le lien entre le monde contemporain et le passé. Sur le trajet reliant l'arrêt Onex à l'arrêt Croisée-de-Confignon, *Les jeux sont faits - rien ne va plus - faites vos jeux*, d'Eric Hattan, surprend et questionne. L'artiste a transformé des objets du quotidien urbain, lampadaires, mâts, poteaux électriques et arbres, en véritables œuvres d'art. Ces sculptures s'intègrent au paysage. Les passagers du tram, les piétons ainsi que les automobilistes qui les croisent ne peuvent s'empêcher de sourire et de s'interroger... Un urbaniste fou serait-il passé par là ? Plus loin, aux arrêts des Esserts, du Petit-Lancy et de Quidort, l'artiste Silvie Defraoui invite le

Jouant avec le plafond, les colonnes et le sol, il fera usage de la lumière et de miroitements pour rendre ces lieux plus lumineux. Au P+R de Bernex, les artistes Lang et Baumann vont construire un pont, *Beautiful Bridge*, qui symbolisera le lien entre la campagne et la ville. Ce pont, situé à côté de la ligne de tramway, servira aussi bien aux utilisateurs des transports publics qu'aux habitants de Bernex. Il sera intégré au projet de parc agro-urbain de Bernex et de Confignon, objet d'un concours depuis 2013 et qui prévoit un aménagement paysager de l'endroit.

Puis, il y aura aussi un tram... rose, baptisé *Monochrome Rose*, œuvre mobile de Pipilotti Rist, qui circulera librement sur la ligne 14, faisant ainsi le lien entre les différentes interventions artistiques, mais qui pourra aussi se promener sur d'autres lignes, provoquant la surprise de ceux qui le croiseront. Art&Tram est un exemple concret de projet réussi d'intégration de la culture aux transports en commun. Plus d'infos : www.art-et-tram.ch

Directement au sommet des pistes avec Snow'n'Rail

Avec les offres Snow'n'Rail de RailAway, filiale des CFF, oubliez les bouchons et laissez-vous emporter en toute tranquillité vers les sommets enneigés. De plus, profitez de 20 % de rabais sur votre voyage aller et retour en transports publics et d'une réduction sur votre forfait ski. Exemples de prix au départ de Genève pour les jeunes nés entre 1992 et 1999 avec abonnement demi-tarif, voyage en 2^e classe et forfait ski 1 jour :

Snow'n'Rail Alpes Vaudoises

CHF 78.40 - Départ de Genève à 7h via Aigle, Villars-sur-Ollon, arrivée sur les pistes au col de Bretaye vers 9h20.

Snow'n'Rail 4 Vallées/Mont-Fort (3 330 m)

CHF 85.80 - Départ de Genève à 7h30 via Le Châble, arrivée sur les pistes aux Ruinettes vers 10h.

Snow'n'Rail Crans-Montana

CHF 81.40 - Départ de Genève à 7h via Sierre, funiculaire Montana, arrivée sur les pistes aux Violettes vers 10h.



Achetez facilement votre offre Snow'n'Rail depuis votre canapé sur cff.ch/snownrail où vous trouverez également tous les tarifs. Pour les horaires, rendez-vous sur cff.ch. Sur le e-shop RailAway, il vous est également possible de charger directement vos forfaits sur votre skicard. Une fois arrivé, plus de file d'attente aux caisses, les pistes n'attendent plus que vous.

Art&Tram — Urbanisme, art et transports en commun

Le tronçon reliant le P+R Bernex à la gare Cornavin sur la ligne 14, fut, on s'en souvient, inauguré en décembre 2011 après 2 ans de travaux. Quatre localités desservies par cette ligne, Lancy, Onex, Petit-Lancy et Confignon se sont associées au canton et à la Ville de Genève pour un projet pilote d'art public. Ainsi, six œuvres d'art de six artistes internationalement reconnus jalonnent le parcours et ses quatorze arrêts. Trois de ces œuvres sont déjà réalisées et trois sont en cours de création et verront le jour en 2016.

À Onex, entre le temple protestant et l'église catholique, si l'on regarde bien du côté du Manège, on se trouve face à face avec un géant de pierres taillées. Il s'agit d'un *Sage*, sculpté dans du granit par Ugo Rondinone et inspiré du



passager des transports publics, le passant ou l'automobiliste à laisser leur regard se promener au-delà des sollicitations visuelle habituelles de l'espace urbain. Ses œuvres *Trame et Tram* tracées sur le sol des arrêts entre les rails et les passages piétons offrent un espace de repos et de déviation.

En 2016, trois nouvelles œuvres d'art verront le jour. À la gare de Cornavin, John M. Armleder va intervenir sur le passage sous voie de Montbrillant pour le rendre plus accueillant.

Découvrez la ViaRhôna en vélo et en... train !



Descendre depuis les rives du lac Léman jusqu'aux plages de Méditerranée avec la ViaRhôna, une nouvelle voie verte et véloroute le long du Rhône, c'est désormais possible. Cet itinéraire vous offre la possibilité de découvrir la région Rhône-Alpes selon vos envies, à vélo et en train. En effet, une douzaine de gares sont situées sur le parcours pour faciliter votre balade. Partez à vélo et revenez en TER ou l'inverse ! »

viarhona.com - ter.sncf.com/rhone-alpes/loisirs/visites/viarhona

L'ÉCHO DU RÉSEAU

Renouvelez facilement vos abonnements unireso sur les distributeurs des CFF

Depuis le 1^{er} mars, vous pouvez renouveler encore plus facilement vos abonnements unireso aux distributeurs CFF (dans les gares du canton de Genève uniquement). Un nouveau menu « Abonnements » apparaît directement sur l'écran d'accueil du distributeur et permet le renouvellement en quelques clics. La procédure d'achat est ainsi grandement facilitée. Pour le paiement, les distributeurs acceptent tous les moyens de règlement usuels : monnaie, billets de banque, cartes de crédit ou de débit.



Travaux entre Coppet, Genève et Lancy-Pont-Rouge

Les travaux de construction des nouveaux îlots de croisement de Mies et de Chambésy se poursuivent pour le lancement de la fréquence au quart d'heure fin 2017. Dès le 20 mars 2016 et pour une durée de 9 mois environ, les trains régionaux seront supprimés les nuits du dimanche au jeudi dès 21h jusqu'à la fin du service. Entre Coppet et Genève, un service de remplacement par bus est mis en place. Entre Genève et Lancy-Pont-Rouge, les voyageurs sont invités à emprunter le tram 15.



Les tpg lancent leur application pour l'Apple Watch

Heureux propriétaires d'une montre de la célèbre marque à la pomme, voyagez encore plus facilement en transports publics grâce à l'application tpg. Personnalisez vos infos trafic en ne retenant que la ligne et l'horaire qui vous intéressent, programmez une alerte à votre arrêt de destination ou affichez les trois prochains départs de l'arrêt le plus proche sans même avoir à ouvrir l'application, directement depuis la fonction « glance » de la montre. Restez connecté à toute heure grâce aux tpg et à votre application ! Disponible gratuitement sur l'AppStore.



Une offre de transports publics-loisirs toujours plus riche

Aujourd'hui, la majorité de la population utilise encore et toujours sa voiture pour ses activités privées et de détente. Pourtant, la tendance est en train de s'inverser et de nouvelles pistes s'ouvrent. Tour d'horizon avec les principaux acteurs de la mobilité.

A l'image de ce que fait RailAway depuis quelques années en partenariat avec les CFF en proposant une formule qui conjugue transports publics et loisirs, les autres acteurs de la mobilité du Grand Genève souhaitent eux aussi développer le concept. En clair, il s'agit, pour les sociétés de transports publics, d'encourager toujours plus la population à utiliser autre chose que son propre véhicule pour ses activités non professionnelles. Qu'existe-t-il aujourd'hui ? Au niveau de la Suisse dans son ensemble, l'offre est assez alléchante. Les actions de RailAway avec les CFF sont relativement fournies (voir encadré). Dans la région genevoise, le développement est en plein boum. « On sait que le prix n'est ni un frein ni une incitation à la consommation des transports publics, indique Isabel Pereira, porte-parole des tpg. Plusieurs actions ont été menées pour montrer aux clients que les transports publics sont là pour tous leurs déplacements, y compris les loisirs. » Et d'évoquer nombre d'avantages proposés notamment aux titulaires d'un abonnement annuel unireso grâce à des partenariats entre unireso ou les tpg et des entités culturelles ou sportives. « Il est possible d'obtenir des rabais sur des entrées de spectacles, ou encore sur des places de cinéma, précise-t-elle. Il existe également la mise en service de navettes spéciales lors d'événements comme la Fête de la Musique ou la Nuit des Musées.

Toutes ces prestations fonctionnent très bien. » Mais les tpg et unireso veulent aller plus loin. « À l'avenir, nous souhaitons faire connaître encore plus largement les avantages à être un client fidèle et utilisateur régulier des transports publics car pour l'instant, nos offres sont surtout connues des abonnés, poursuit Isabel Pereira. Pour développer ce lien culture-mobilité publique, il faut le faire connaître. Les partenaires ont également tout intérêt à ce que l'accès à leurs manifestations soit facilité. » À ce titre, les exemples de partenariats entre unireso et le Grand Théâtre, le Théâtre de Carouge ou encore l'Orchestre de Chambre de Genève sont éloquentes. « Les abonnés de ces lieux culturels reçoivent une carte de libre circulation en transports publics pour se rendre au spectacle et le quitter », précise Olivia Gerig, chargée de communication à unireso, la communauté tarifaire du Grand Genève. De plus, unireso participe à d'autres partenariats offrant la libre circulation pendant certaines manifestations comme le Marathon de Genève ou encore la Course de l'Escalade. Autre possibilité, le SwissPass. En effet, depuis le 1^{er} août 2015, l'abonnement général ou demi-tarif se conjugue avec ce dernier. En décembre 2016, les abonnements de la communauté tarifaire unireso devraient également y être intégrés. Ce nouveau sésame donne déjà accès aux services proposés par les partenaires de la régie fédérale Mobility Carsharing, PubliBike,

SuisseMobile, ainsi qu'à des domaines skiables et, bien sûr, aux différentes communautés tarifaires du pays telle unireso pour la région genevoise. « Dans un futur proche, le SwissPass entendra également jouer ce rôle de facilitateur d'accès aux loisirs, explique Isabel Pereira. En effet, il sera non seulement possible d'y incorporer l'abonnement unireso pour aller jusqu'à la gare de Cornavin, mais aussi son billet de train jusqu'à Zurich pour se rendre, par exemple, à un concert d'AC/DC dont le billet sera, lui aussi, sur la carte SwissPass. » Actuellement, ce sont les fameux Noctambus qui sont, sans doute, les exemples les plus éloquentes de l'utilité de ce mariage transports publics-loisirs. L'offre existante fonctionne très bien et permet aux adeptes de sorties nocturnes de se déplacer en toute sécurité. « L'offre est adaptée, étoffée, quasiment à chaque changement d'horaire, ajoute Isabel Pereira. En décembre dernier, des nouveautés ont été apportées au réseau tpg et les horaires des lignes 1, 10 et 11 ont été étendus, tout comme ceux des lignes 2, 6, 7 et 8. » Le réseau régional des Noctambus, accessible avec les titres de transport unireso sans supplément, a lui aussi subi un lifting avec des nouveautés qui faciliteront encore les retours de soirées. Sont entre autres concernées les liaisons vers Versoix, Collex-Bossy et Chavannes-des-Bois. D'autres projets sont bien entendu à l'étude et en cours de développement, comme par

RailAway étend son offre au bout du lac

RailAway proposent de nombreuses excursions en Suisse, en partenariat avec les entreprises de transports publics.



Les offres combinées RailAway permettent des réductions sur le trajet en transports publics et des prestations supplémentaires telles que les entrées à prix réduits. Depuis Genève, l'une des excursions les plus célèbres de l'hiver est l'offre « Raquettes et fondue à Saint-Cergue ». Mais d'autres offres sont dorénavant possibles ou en cours de négociation, comme des idées d'excursions pour les écoles au Musée international de la Croix-Rouge et du Croissant-Rouge ou pour le Jardin botanique. Des offres combinées sont également proposées pour la visite du château de Prangins, ainsi que différentes excursions pour de nombreux salons ou expositions se déroulant à Palexpo. À l'heure actuelle, RailAway ne travaille pas avec des partenaires à l'étranger à part quelques exceptions (comme par exemple Europa-Park ou, l'année dernière, l'Exposition universelle de Milan).

en matière de déplacements publics sans une collaboration efficace avec la France. « Il est évident que, pour permettre aux habitants du Grand Genève de traverser les frontières pour leurs loisirs, il nous faut discuter avec nos voisins, explique Benoît Pavageau, directeur des transports collectifs au Département de l'environnement, des transports et de l'agriculture. Et on y travaille ! » Benoît Pavageau est d'ailleurs très optimiste pour l'avenir. De nouvelles perspectives de loisirs s'ouvriront en effet lorsque les travaux du CEVA seront terminés. « En 2019, la mise en service du Léman Express va totalement changer la donne, s'enthousiasme le directeur. La ligne, qui longera la vallée de l'Arve, permettra de se rendre en train à proximité des stations de ski de Haute-Savoie. Plus globalement, l'offre du week-end sera à l'heure (contre un train toutes les 2 heures précédemment) afin d'accentuer l'usage "tourisme" durant les fins de semaine. » Mais d'ici à 2019, côté autorités, d'autres pistes d'amélioration et d'encouragement à l'utilisation des transports publics sont prévues. « Suite à un travail de réflexion organisé fin 2015 avec des personnes de la société civile, certaines idées vont faire l'objet d'une analyse de faisabilité, poursuit Benoît Pavageau. Parmi celles-ci, on peut évoquer un "package transports collectifs" pour chaque nouvel habitant du canton, la possibilité pour le titulaire d'un abonnement mensuel d'être accompagné gratuitement d'un autre adulte, d'un ou de plusieurs enfants ou encore d'un chien (pour lequel on paie habituellement 50 % sauf s'il est dans un sac) à certaines périodes de l'année, la transformation d'un tram en bistro avec des virées à thèmes, la création d'un club junior "unireso kids", etc. Bref, les idées ne manquent pas. » On le voit, les transports publics ont non seulement de beaux jours devant eux, mais leur offre sera toujours plus élargie. Et c'est tant mieux.



Le mode de déplacement évolue

La tendance est à la hausse. Une étude de l'Observatoire universitaire de la mobilité à Genève montre qu'en Suisse, de plus en plus de personnes utilisent trains et bus pour leurs déplacements de loisirs. En effet, en l'an 2000, un individu faisait en moyenne 1,48 km par jour en train pour ses loisirs pour 2,38 km en 2010, soit une augmentation de 60,9 %. Pour ce qui est des transports publics (tram, bus, trolley), il faisait 0,42 km et 0,49 km dix ans plus tard, soit une augmentation de 15,7 %. L'évolution des déplacements en voiture se poursuit, mais sa croissance ralentit. Elle est passée de 8,88 km en 2000 à 9,6 km en 2010, donc une augmentation de 8,1 %. Autre tendance, les déplacements en deux-roues motorisés ont perdu une grande part de leur attractivité, avec une baisse de près de 30 %. À Genève, une enquête de satisfaction relève que plus de 40 % des utilisateurs se déplacent en transports publics pour leurs loisirs.

exemple celui de proposer aux utilisateurs de certaines lignes transfrontalières des tarifs réduits pour des entrées à des centres de loisirs ou encore des offres combinées transport et entrée, comme unireso le fait déjà pour des manifestations comme le Salon international de l'automobile. « Il serait évidemment très intéressant de développer ce style d'offres et de partenariats dans l'intérêt des abonnés, poursuit Olivia Gerig. Nous sommes en train d'étudier dans quelle mesure unireso peut le faire. » C'est déjà le cas pour les amateurs du téléphérique du Salève. En effet, ceux qui se rendent en transport public au pied de la ligne aérienne et possèdent un abonnement unireso bénéficient d'un tarif réduit pour emprunter le téléphérique. Canton enclavé dans l'Hexagone, Genève ne peut toutefois accroître son offre régionale



LE IT-OBJET DE LA SAISON Le smartphone fait son cinéma

Pupilles plissées et dos voûté ? Arrêtez de vous esquisser la santé sur l'écran de votre smartphone ! Sortez votre seau de pop-corn pour inaugurer votre projecteur de poche Aiptek I60. Aussi pratique qu'ergonomique, ce dernier se clipse sur votre iPhone comme une seconde peau. Cinéphile amoureux pressé d'enlacer votre bien-aimée dans la lumière tamisée de votre salon ou businessman soucieux de faire impression auprès de vos clients, le projecteur se prêtera à tous vos souhaits et ceci, jusqu'à un format de 300 cm, de quoi fanfaronner devant votre entourage béat. Le must : il se transforme en chargeur en cas de panne de batterie.

En vente sur shop.computerworks.ch
ou sur aiptek.de



CULTURE

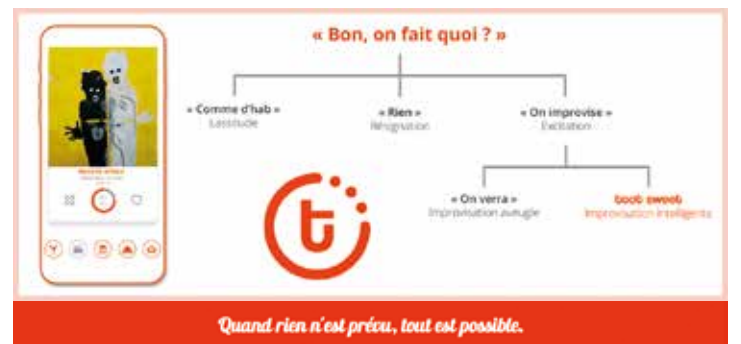
Léman Bouge : une web radio dédiée aux artistes du Grand Genève

La région lémanique bouge ! Il suffit d'écouter la nouvelle radio Léman Bouge sur Internet pour s'en rendre compte. Lancée fin septembre 2015 par deux passionnés de musique, la petite web radio a de l'avenir.

La programmation fait la part belle aux artistes locaux, puisque plus de 70 % des titres diffusés sont du cru. Les auditeurs auront ainsi la chance de découvrir des musiciens et chanteurs de Genève et de Vaud et, plus largement, de Romandie et de France voisine. Les musiques sont de styles variés puisque chaque genre y trouve sa place : rock, pop, chanson, hip-hop, funk, métal et rap. La station est gérée par une association à but non lucratif, l'ADAGG (Association de diffusion des artistes du Grand Genève), qui invite tous les artistes de la région à envoyer leurs créations.

Pour l'écouter : www.lemanbouge.com

Pour plus d'informations ou pour envoyer vos projets : info@lemanbouge.com



Toot Sweet, la nouvelle appli pour booster vos sorties



Allez-vous devenir un « sweetie » soit un utilisateur de Toot Sweet – à prononcer « tout'suite » ? Si vous aimez sortir, vous cultiver et vous divertir, cela ne fait aucun doute : très vite, vous ne pourrez plus vous en passer ! Pour vos loisirs ou vos sorties festives, culturelles et familiales à Genève et alentours, l'application propose toutes les alternatives prévues le jour-même, dans les six prochaines heures. Vous ne vous poserez plus la question : qu'est-ce qu'on fait maintenant ? Films, soirées, concerts, pièces de théâtre, expositions, Toot Sweet vous indique toutes les possibilités à proximité. À vous de sélectionner les activités qui vous plaisent. L'application futée intégrera prochainement le meilleur moyen de vous rendre sur le lieu choisi en transport en commun.

Disponible sur App Store et Play Store

tootsweet-app.com

L'ÉCHO DU RÉSEAU



Votre trajet en transports publics gratuit jusqu'au Salon de l'auto avec un billet combiné unireso

Impossible de passer à côté de la grand-messe de l'automobile annuelle à Genève. Du 3 au 13 mars 2016 se tient le Salon international de l'automobile à Palexpo. Pour éviter les embouteillages et le stress tout en faisant un geste pour la planète, les opérateurs de la communauté tarifaire unireso vous proposent un billet combiné qui comprend l'aller-retour jusqu'à l'exposition le jour de votre visite ainsi que l'entrée au Salon, au prix d'une entrée simple. De plus, cette année, les clients disposant d'un abonnement annuel unireso bénéficient d'un prix préférentiel (voir tableau ci-dessous).

Les billets combinés proposant le trajet aller-retour en transports publics et l'entrée au Salon sont disponibles à la vente uniquement :
– dans les agences tpg de Rive, du Bachet-de-Pesay et de Cornavin et aux distributeurs



automatiques de billet munis d'un écran tactile aux arrêts tpg ;
– dans les points de vente CFF, aux distributeurs automatiques dans les gares et sur cff.ch/salonauto ;
– dans les points de vente TAC et SMGN.

Plus d'infos : unireso.com

OFFRES UNIRESO SALON DE L'AUTO 2016	PRIX ADULTE	PRIX ENFANT/AVS/AI
Billet combiné entrée + transport	CHF 16.00	CHF 9.00
Billet combiné entrée + transport dès 16h	CHF 9.00	CHF 4.50
nouveau Billet entrée pour les abonnés annuels	CHF 11.00	CHF 7.00

En mars, les tpg vous invitent au concert

ABONNÉS ANNUELS

Abonnés annuels unireso, profitez de billets de concerts, de pass et de rabais exclusifs pour les festivals Voix de Fête et Électron. Laissez-vous tenter et profitez de la musique tout en vous y rendant en tram, bus ou trolleybus.

Voix de Fête : Vianney, Pierre Lutomme, Luce, La Grande Sophie et bien d'autres

Du 16 au 20 mars 2016

Chat Noir, salle communale de Plainpalais et Casino Théâtre

50 places à gagner et une réduction sur le billet d'entrée grâce au tarif spécial partenaire.

Modalités sur tpg.ch, espace Abonnés et sur Facebook.



Électron Festival

Du 24 au 27 mars 2016

Dans une dizaine de salles genevoises, Électron Festival présentera notamment une exposition de Brian Eno, Todd Terje ou encore Matthew Dear (lieux et programme complet sur electronfestival.ch)

140 pass d'entrée au festival à gagner.

Modalités sur tpg.ch, espace Abonnés et sur Facebook.

Voyagez moins cher le samedi en Rhône-Alpes avec TER en famille ou en groupe

illico
PROMO SAMEDI

Avec l'offre TER illico Promo Samedi, voyagez en groupe ou en famille (de 2 à 5 personnes) avec une réduction de 40 % pour les adultes les samedis hors vacances scolaires et hors jours fériés, pour un trajet en train sur la Région Rhône-Alpes (ainsi qu'à destination ou au

départ de Mâcon et de Genève). Le trajet est gratuit pour les enfants âgés de moins de 12 ans (accompagnés d'au moins 1 adulte).

Plus d'info : ter.sncf.com/rhone-alpes/offres/tarifs/illico-promo-samedi

Votre voyage en train pour le Salon de l'Auto depuis Rhône-Alpes à -50 %

Avec illico ÉVÉNEMENTS, bénéficiez de 50 % de réduction sur votre aller-retour au Salon international de l'automobile de Genève en train, au départ d'une gare de la Région Rhône-Alpes (y compris Mâcon), pour l'achat de la prestation globale « train + navette + entrée au salon ». Cette offre est valable du 3 au 14 mars 2016 jusque 12h et est en vente au guichet dans les gares SNCF.

Plus d'info : ter.sncf.com/rhone-alpes/loisirs/evnements

